



### PLUS

Do pracy intensywnej, użytku prywatnego i publicznego

Wbudowana podwójna lampa sygnalizacyjna, dwukolorowa zielona/czerwona

Podwójna sprężyna (model 6 m) czyniąca ruch ramienia bardziej płynnym

Uniwersalna obudowa jednostki: ramię może być zamontowane zarówno z prawej jak i z lewej strony

Możliwość ustawienia różnej prędkości dla cyklu otwierania i zamykania

Centrala sterująca CT10224 z wbudowanym wyświetlaczem

Enkoder dla wykrycia przeszkody i natychmiastowego odwrócenia kierunku ruchu




Solidne koła zębate i dźwignie dla niezawodnego funkcjonowania

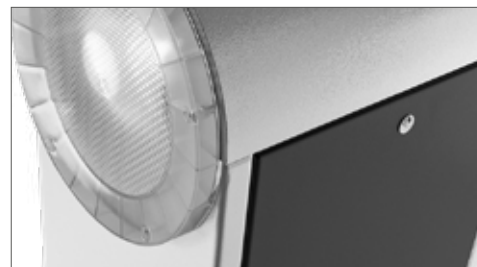
Tryb oszczędzania energii

Wbudowany odbiornik radiowy

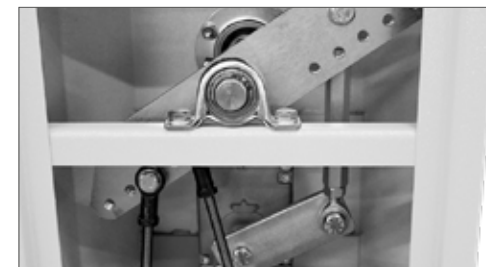
Powłoka malowana proszkowa odporna na promieniowanie UV

### MODELE

KOD	OPIS	SZT. NA PALECIE
 ALT324KF	Jednostka szlabanu, silnik 24 Vdc, centrala sterująca w obudowie, z wbudowany odbiornik radiowy, z enkoderem, wbudowana podwójna lampa sygnalizacyjna. Dla ramienia 3 m, z mocowaniami do płotki	5
 ALT424K	Jednostka szlabanu, silnik 24 Vdc, centrala sterująca w obudowie, z wbudowany odbiornik radiowy, z enkoderem, wbudowana podwójna lampa sygnalizacyjna. Dla ramienia 4 m, z mocowaniami do płotki	8
 ALT624K	Jednostka szlabanu, silnik 24 Vdc, centrala sterująca w obudowie, z wbudowany odbiornik radiowy, z enkoderem, wbudowana podwójna lampa sygnalizacyjna. Dla ramienia 6 m, z mocowaniami do płotki	5



Podwójna lampa sygnalizacyjna LED



Metalowa przekładnia i odporny na wstrząsy silnik (ALT624K)



Centrala sterująca CT10224 z wbudowanym wyświetlaczem



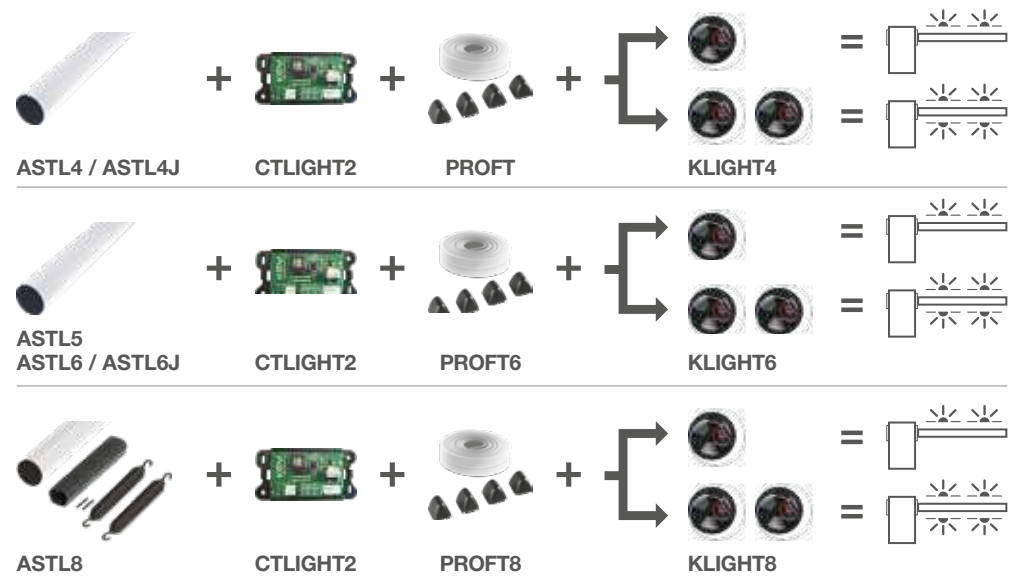
Nowe 5-metrowe ramię ALT4K

## DANE

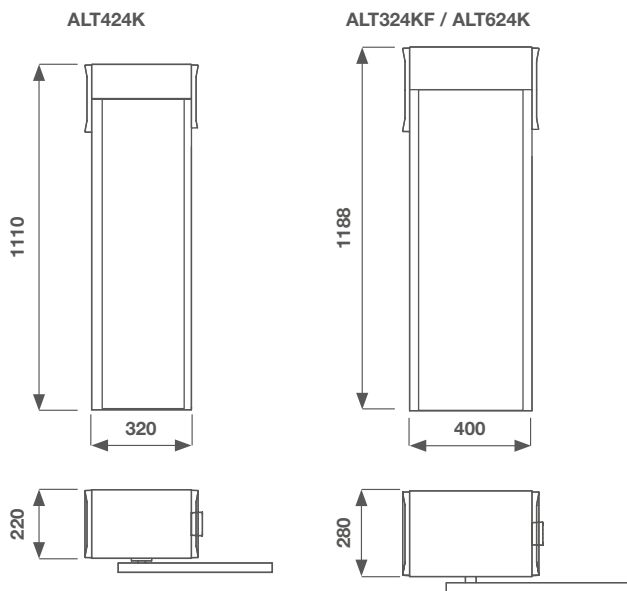
		ALT324KF	ALT424K	ALT624K
<b>DANE MECHANICZNE</b>				
moment obrotowy	Nm	40	200	305
sprawność	%	50	80	80
czas otwarcia do 90° **	sec	1	3,5	6/12*
<b>DANE ELEKTRYCZNE</b>				
centrala sterująca		CT10224F	CT10224	CT10224
zasilanie	Vac	230	230	230
pobór	A	1,6	1,3	1,3
moc silnika	W	330	300	300
wbudowane oświetlenie		tak	tak	tak
<b>DANE OGÓLNE</b>				
stopień ochrony	IP	54	54	54
wymiary (L - P - H)	mm	400 - 280 - 1188	320 - 220 - 1110	400 - 280 - 1188
waga	kg	62	47	67
temperatura robocza	°C	-20 + 55	-20 + 55	-20 + 55
maksymalna dł. ramienia	m	3	4	6 *(8 mt)

\* z ramieniem 8 m  
\*\* bez akcesoriów

## TABELA DOBORU OŚWIETLENIA LED DLA SZLABANÓW



## WYMIARY



	RAMIĘ	KOD	ŚWIATŁO WJAZDU (LP)
	3 m	ALT324KF + AST3F	2740 mm
	4 m	ALT424K + ASTL4	3780 mm
	4 m	ALT424K + ASTL4J	3780 mm
	5 m	ALT424K + ASTL5	4780 mm
	6 m	ALT624K + ASTL6	5640 mm
	6 m	ALT624K + ASTL6J	5640 mm
	8 m	ALT624K + ASTL8	8040 mm

## AKCESORIA ALT324KF



**AST3F**  
Ramię aluminiowe okrągłe L=3 m Ø 60 mm (brak możliwości montażu akcesoriów)

SZT 1



**CP-BR6**  
Płyta montażowa z kotwami

SZT 1

## AKCESORIA ALT424K



**ASTL4**  
Ramię aluminiowe L=4 m, 60x30 mm (bez akcesoriów)

SZT 1



**ASTL4J**  
Ramię aluminiowe ocynkowane (2+2m) 60x30 mm + złącze

SZT 1



**AS-SNO3**  
Ramię łączone ze złączem (max. L. 3 m) wstępnie zmontowane. Tylko dla ALT424K

SZT 1



**AST5\***  
Ramię aluminiowe okrągłe L=5 m Ø 60 mm (bez akcesoriów)

SZT 1



**CP-BR**  
Płyta montażowa z kotwami

SZT 1



**PROFT**  
Guma ochronna 8 m i zaślepki dla AS4 (przezroczysta)

SZT 1

## AKCESORIA ALT624K



**ASTL6**  
Ramię aluminiowe L=6 m Ø 90 mm (bez akcesoriów)

SZT 1



**ASTL6J**  
Ramię aluminiowe ocynkowane (3+3 m) Ø 90 mm + złącze

SZT 1



**ASTL8\*\***  
Ramię aluminiowe ocynkowane (4,2+4,2 m) Ø 90 mm + złącze + sprężyny

SZT 1



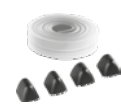
**CP-BR6**  
Płyta montażowa z kotwami

SZT 1



**PROFT6**  
Guma ochronna 12 m i zaślepki (przezroczysta)

SZT 1



**PROFT8**  
Guma ochronna 16 m i zaślepki (przezroczysta)

SZT 1

## AKCESORIA



**APFX**  
Podstawa stała RAL 7047

SZT 1



**APM**  
Podstawa ruchoma RAL 9010

SZT 1



**CTLIGHT2**  
Centrala dla KLIGHT

SZT 1



**KLIGHT4**  
Zestaw lamp LED dla ramienia 4 m

SZT 1



**KLIGHT6**  
Zestaw lamp LED dla ramienia 5 i 6 m

SZT 1



**KLIGHT8**  
Zestaw lamp LED dla ramienia 8 m

SZT 1



**LOOP2**  
1-kanalowy detektor pętli

SZT 1



**SKIRT2**  
Płotek szlabanowy, 1,7 m

SZT 1



**KBP**  
Bateria do centrali

SZT 1



**KITFIXBATT**  
Zestaw mocowania baterii 24V

SZT 1



**AD**  
Nalepka odblaskowa. 10 Szt.

SZT 1



**TWIN**  
Interfejs dla funkcji master/slave

SZT 1



**SNAP**  
System snap-off do ALT324KF

SZT 1

\* do ASTL5 zaleca się PROFT6, KLIGHT6 i APFX

\*\* do ASTL8 zaleca się APFX